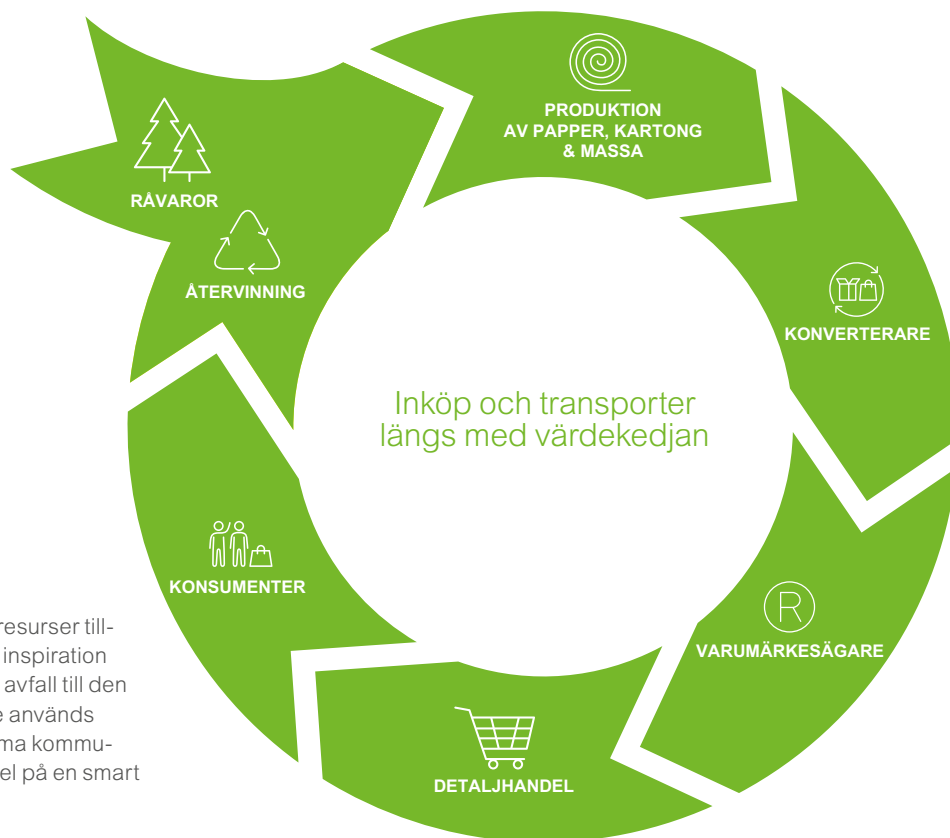


# Ansvar och påverkan längs värdekedjan

Med produkter baserade på förnybara material har BillerudKorsnäs möjlighet att påverka utvecklingen längs värdekedjan mot ett minskat fossilberoende och en omställning till ett biobaserat samhälle.

BillerudKorsnäs har möjlighet att påverka längs hela värdekedjan genom att maximera verksamhetens positiva och minimera dess negativa påverkan. BillerudKorsnäs värdekedja börjar med uttag av naturresurser, främst i form av vedråvara. Via transporter och egen produktion av förpackningsmaterial går materialet vidare till kunder för produktion av förpackningar. Efter slutanvändning och återvinning återgår materi-

alet som returfiber i värdekedjan. Påverkan omfattar samtliga hållbarhetsaspekter och bolaget tar sitt ansvar genom ett kontinuerligt arbete med att minimera egna utsläpp, att ställa krav och utvärdera affärspartners, liksom forma nära samarbeten längs värdekedjan för att driva förändringar där de gör störst nytta.



## Cirkulär ekonomi

I en perfekt cirkulär ekonomi tas alla resurser tillvara och ingenting går till spillo. Med inspiration från naturens kretslopp blir den enes avfall till den andres råvara. På flera orter i Sverige används BillerudKorsnäs spillvärme till att värma kommunernas fjärrvärmenät, vilket är exempel på en smart cirkulär lösning.

## Skogsråvara

BillerudKorsnäs svenska produktionsenheter omvandlar årligen cirka 10,2 miljoner kubikmeter vedråvara till förpackningsmaterial. Vedråvaran utgörs till 80 procent av barrträd och resterande av lövträd.

Den modernt brukade skogens positiva påverkan kan ses ur en mängd perspektiv. I form av förmågan att binda koldioxid och därigenom motverka klimatförändringar samt att utgöra rekreatiomsområden som tillför stora sociala och kulturella värden. Den negativa påverkan sker främst vid brukandet av skogsmark, och vid utsläpp av växthusgaser i samband med skötsel och avverkning.

Ansvar tas genom att ett hållbart skogsbruk bedrivs med hänsyn till naturvärden och för att öka skogens förmåga att binda koldioxid. Bolaget bedriver också ett aktivt arbete för att öka andelen certifierad privatägd skog i Sverige.

*Mer om mål och utveckling på sidorna 32-34.*

## Inköp

För verksamheten i stort krävs inköp av en mängd råvaror, produkter, energi och tjänster. Inköpen görs främst inom Europa. Vedråvaran, som köps från skogsägare, sågverk och andra skogsföretag, utgörs till tre fjärdedelar procent av svensk råvara. Pappersmassa som används för produktionen i Finland och Storbritannien köps in både internt och från externa leverantörer. Den el som köps in omfattas av ursprungsgarantier.

BillerudKorsnäs ansvar och möjlighet att påverka tydliggörs bland annat i den kravställen som görs på leverantörerna, en etablerad process för leverantörsgranskning och en generell omställning mot en fossilfri produktion.

*Mer om mål och utveckling på sidorna 32-34.*

## In- och utgående transporter

BillerudKorsnäs transporter utgörs i huvudsak av transporter in till produktionsenheterna med råvaror och utgående transporter från produktionsenheterna med produkter till kund. Påverkan från in- och utgående transporter utgörs av utsläpp av växthusgaser och andra ämnen till luft.

Vägen framåt är att i samarbete med transportörerna verka för en utfasning av fossila drivmedel, effektiv transportoptimering och logistik som medger aktiva val av transportmedel för att successivt öka andelen transporter med tåg och fartyg.

*Mer om mål och utveckling på sidorna 42-43.*

## Produktion

BillerudKorsnäs produktionsenheter står för bolagets mest väsentliga påverkan med sin produktion av massa, papper och kartong. Direkt påverkan sker genom produktionsenheternas utsläpp till luft och vatten, indirekt sker påverkan genom produktions energiförbrukning och användning av kemikalier.

Samtliga produktionsenheter är kvalitets- och miljöcertifierade enligt ISO 90001 och ISO 14001. I bolagets ansvar för produktionsenheten ligger att verka för en utfasning av fossila bränslen och att kontinuerligt arbeta med energibesparande åtgärder.

För att utveckla förpackningslösningar som minskar resursåtgång, minskar utsläpp, möjliggör effektivare logistik och underlättar återvinning, bedrivs ett omfattande produktutveckling- och innovationsarbete i egen regi och i samverkan med externa aktörer.

*Mer om mål och utveckling på sidorna 42-43 samt 113.*

## Kunder

BillerudKorsnäs kunder finns på den internationella förpackningsmarknaden, och utgörs av förpackningstillverkare och varumärkesägare.

Genom att erbjuda produkter och förpackningar med nyfiber som bas för framställan, ges kunden möjlighet att påverka genom att välja bort material baserat på fossil plast, aluminium och glas, och kan på så sätt minska sin klimatbelastning.

BillerudKorsnäs kunder verkar till övervägande del på konsumentnära marknader. Det innebär att den djupa insikt som bolaget har om konsumenternas attityder till förpackningar, kan bidra till stärkta kundrelationer. I ansvaret ligger att verka för en kontinuerlig förädling av material och förpackningslösningar som bidrar till såväl kundens affär som att minska deras klimatbelastning.

*Mer om mål och utveckling på sidorna 38-39.*

## Konsumenter

Konsumenten möter BillerudKorsnäs förpackningsmaterial i stort sett överallt; på butikshyllan, i frysdisk, i kylskåpet och på resan.

Genom att tillhandahålla förpackningsmaterial och -lösningar som bevarar innehållet väl, minskar svinn och möjliggöra effektiv återvinning av materialet, ökar konsumentens bidrag till en mer hållbar utveckling.

Ansvaret handlar om att kontinuerligt bygga en gedigen kompetens och innovationsförmåga som väl möter slutanvändarens behov och önskemål. Centralt är också att bedriva ett aktivt arbete på olika geografiska marknader med att sprida kunskaperna om möjligheterna med produktsäkra förpackningar, baserade på nyfiber, som klarar att hålla innehållet fräscht under såväl lång tid som vid varierande temperaturer.

## Återvinning

BillerudKorsnäs produkter är baserade på förnybara material, och blir som återvunnen fiber ett viktigt tillskott för tillverkning av exempelvis liner och fluting.

BillerudKorsnäs påverkan ligger framförallt i omställning till en cirkulär ekonomi baserad på förnybara och återvunnen råvara.

Ansvaret ligger bland annat i att driva utvecklingen av återvinningsbara produkter som kan ingå i ett kostnadseffektivt återvinningssystem.

Pappersfibrer kan materialåtervinnas fem till sju gånger och där efter energiåtervinnas. Ett tillskott av nyfiber är därför nödvändigt för att hålla återvinningsloopen igång.